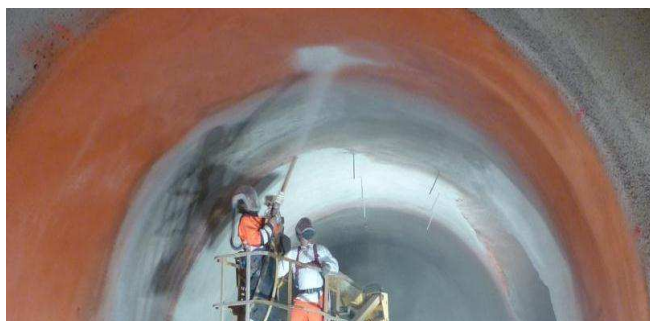


ОПИСАНИЕ



TamSeal 800 – однокомпонентная бесшовная эластичная мембрана, напыляемая по технологии сухого набрызга оборудованием роторного принципа.

Производительность при возведении напыляемой гидроизоляции TamSeal 800 достигает 200 м²/ч и более. TamSeal 800 обладает уникальным свойством прочно сцепляться как с поверхностью различных бетонов (монолит/набрызгбетон), так и с металлами, что обеспечивает высокую универсальность и гибкость данной системы при возведении гидроизоляции

ОСНОВНЫЕ ПРЕИМУЩЕСТВА

- Высокая производительность работ и низкие трудозатраты при возведении гидроизоляции на поверхностях сложной геометрии.
- Водонепроницаемость: мембрана непроницаема (в соответствии с BS EN 12390-8:2000)
- Безопасен, не токсичен.
- Высокая прочность сцепления с поверхностью бетона и металла: 1,5 Мпа и более (в соответствии с BS EN ISO 4624:2003).
- Бесшовная, эластичная, твердая.
- Допускается напылять на набрызгбетонную обделку как полимерной, так и с металлической фиброй.
- Высокая скорость начала отвердевания.
- Полное отверждение за 24 ч., - допускается возводить вторичную обделку.
- Допустимая ширина раскрытия трещин в обделке, которую мембрана перекрывает без разрыва равна ее толщине (в соответствии с BS EN 1062-7:2004).
- Эластичность мембраны 150% (ASTM D412-06a).
- Не поддерживает горение (Класс Е по BS EN ISO 11925-2).
- TamSeal 800 можно напылять на обделку через 24 ч. после ее возведения.
- Легко комбинируется с иными типами гидроизолирующих систем

- Удобен при возведении гидроизолирующего слоя при реконструкции обделок (бетонных, кирпичных, каменных и т.д.).

ОБЛАСТЬ ПРИМЕНЕНИЯ

TamSeal 800 можно напылять на различные поверхности. Наибольшую эффективность мембрана дает при использовании ее между первичной и вторичной обделкой.

- Долговечные обделки при строительстве автодорожных и железнодорожных тоннелей
- Обделки станций метро, в том числе ходки/сбойки
- Обделки стволов (метро и горнодобывающая отрасль)
- Подпорные стенки автодорог и прочие сооружения гражданского подземного строительства
- Гидроизолирующие сооружения

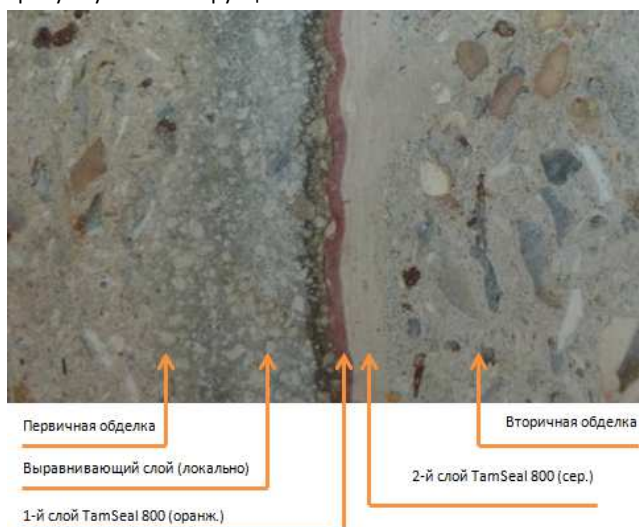
ТЕХНИЧЕСКИЕ ДАННЫЕ

TamSeal 800	
Форма	Порошок
Цвет	Светло-серый и Оранжевый
Рекомендуемая толщина	2 мм и более
Адгезия к бетону	1,5 Н/мм ²
Адгезия к стали	2,0 Н/мм ²
Эластичность	150%
Расход (при толщине 1 мм)	1,0 кг на 1м ²

Приведенные технические данные получены в условиях лаборатории (при + 25°C)

Химическая Стойкость и Долговечность

Долговечность TamSeal 800 при использовании между первичной и вторичной обделкой соответствует проектному сроку службы конструкции



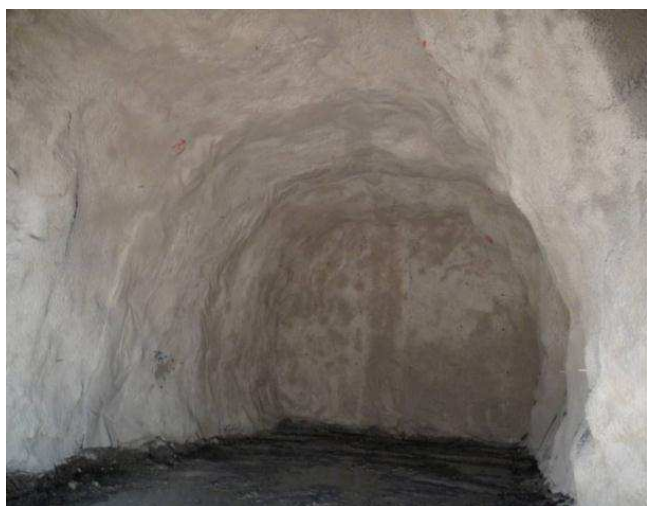
Хотя мы уверены в точности и надежности сведений и характеристик, изложенных здесь, мы всегда предлагаем провести проверку на пригодность продукта решаемым задачам. Следует также учесть, что климатические условия региона могут вызвать изменения в характеристики продукта. Не удастся и не подразумевается гарантия в отношении рекомендаций или предложений, выданных нами или нашими представителями, агентами или дилерами. Сведения в данном техническом формуляре действительны после указанной даты и отменяют все предшествующие сведения. Рекомендуется уточнить в местном представительстве компании Normet/Tam, является ли данный формуляр последней версией. TamSeal 800 V1UK-12.

РУКОВОДСТВО ПО ПРИМЕНЕНИЮ

- Поверхность обделки следует очистить от грязи, пыли, масла, а слабые части необходимо удалить
- TamSeal 800 следует напылять на увлажненную поверхность (не мокрую)
- Крупные раковины, дефекты с рваными краями, высокую шероховатость поверхности обделки следует устранять, используя выравнивающие составы (локально)
- TamSeal 800 нельзя наносить на поверхность обделки с активными водопроявлениями
- Водопроявления следует закрывать установкой локального дренажа, например используя TamSeal Geotextile. Край локального дренажа следует надежно закреплять на поверхности обделки, применяя монтажный пистолет и выравнивающий состав. Перед напылением мембраны поверхность локального дренажа увлажнять не требуется. В некоторых случаях для остановки водопроявлений более целесообразно применить тампонажные Normet.
- Для гарантирования высокого качества сплошности покрытия мембраны, TamSeal 800 следует напылять в два слоя, - 1-й слой оранжевого цвета, а 2-й слой светло-серого цвета.

Оборудование и средства для нанесения

TamSeal 800 допускается наносить щеткой, кистью (целесообразно при выполнении малого объема работ, например, ремонте поврежденных участков после отбора проб). При напылении больших площадей мембрану можно напылять оборудованием роторного принципа (сухой способ набрызга).



УПАКОВКА

TamSeal 800 поставляется в 15 кг. мешках. Форма и величина упаковки может меняться, в том числе и после согласования с потребителем.

Стандартным цветом материала является светло-серый. Оранжевый цвет доступен при предварительном согласовании.

ХРАНЕНИЕ

TamSeal 800 следует хранить при температуре +5..+40°C вне воздействия прямых солнечных лучей. При хранении материала в закрытой заводской упаковке и соблюдении прочих условий срок годности составляет 12 мес.

TamSeal 800 замерзает приблизительно при температуре -4°C, однако после полного оттаивания и тщательного перемешивания может сохранять свои исходные свойства.

БЕЗОПАСНОСТЬ

TamSeal 800 следует применять согласно инструкции. Перед применением материала мы рекомендуем ознакомиться с сертификатом безопасности. Наши рекомендации по применению средств защиты следует соблюдать неукоснительно, т.к. это является залогом вашей безопасности. Сертификат безопасности предоставляется по запросу в местном отделении компании Normet / Tam.